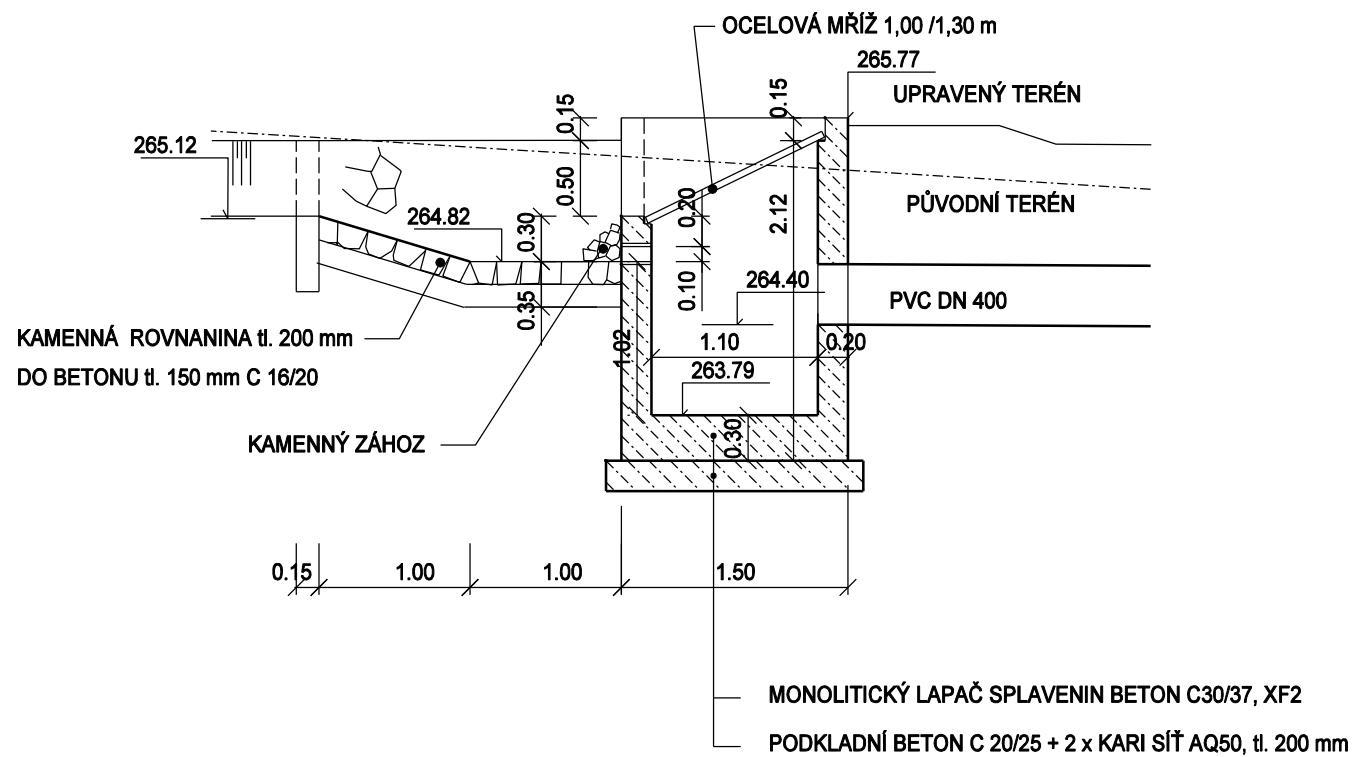
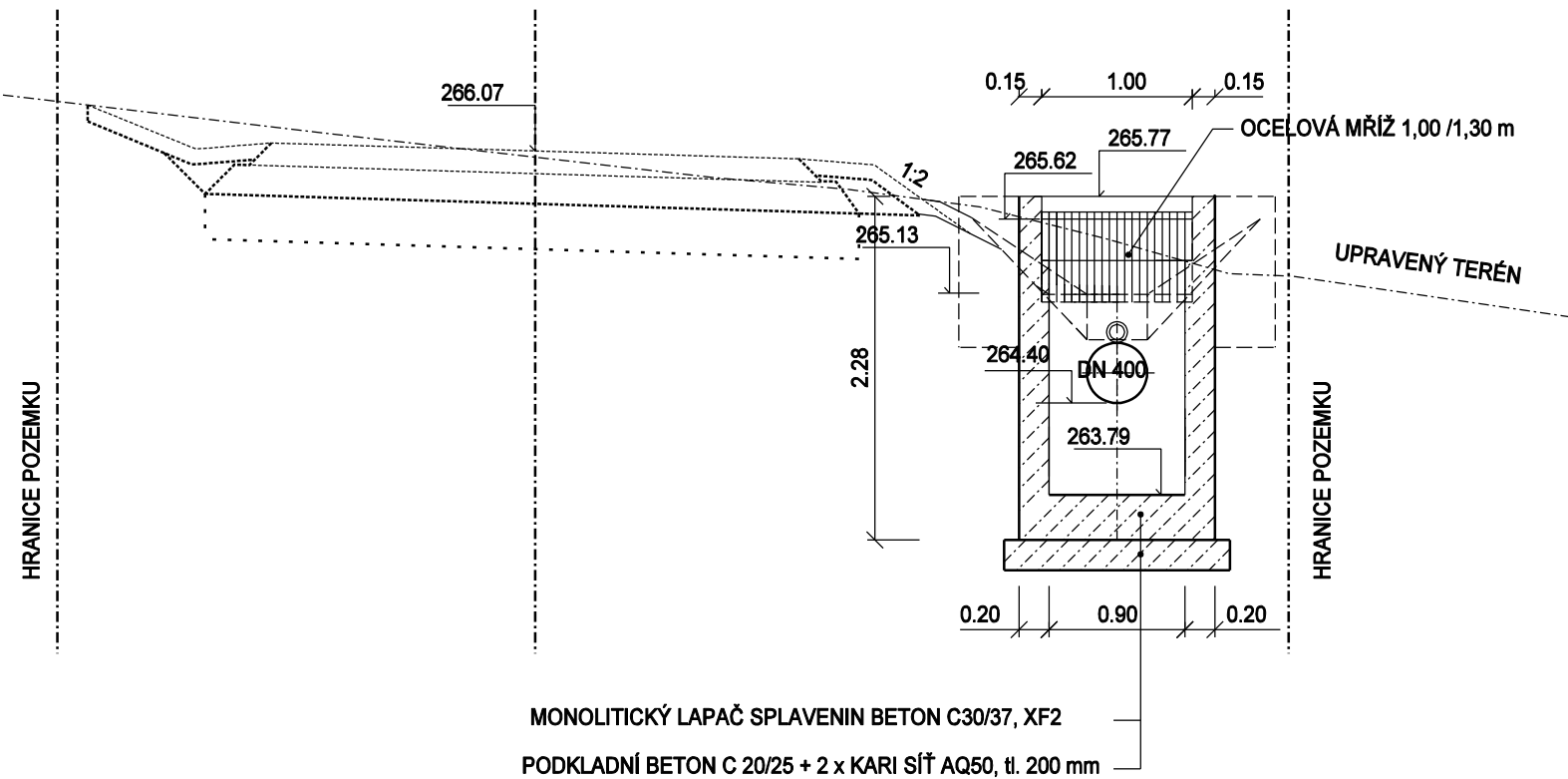


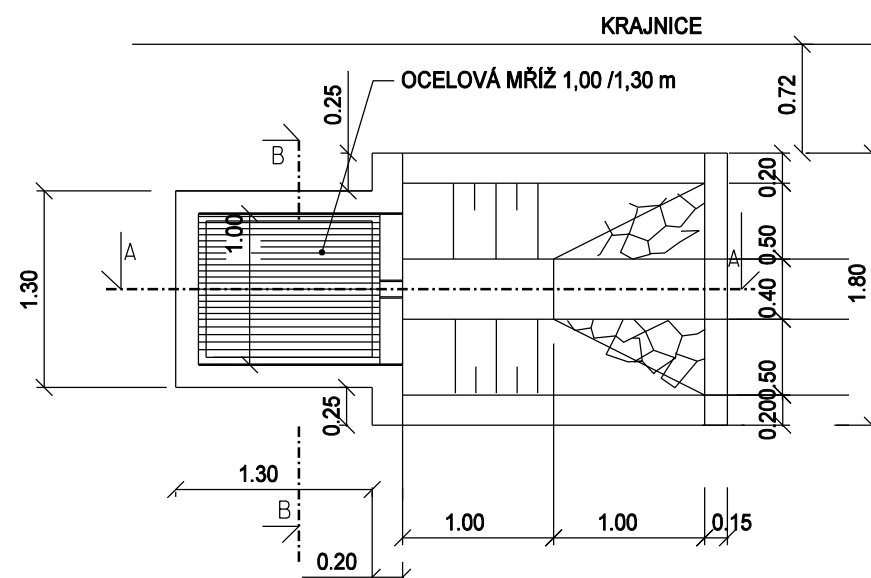
PODÉLNÝ ŘEZ A-A - LAPAČ SPLAVENIN



PŘÍČNÝ ŘEZ B-B - LAPAČ SPLAVENIN (KM 0,295 00)



PŪDORYS



výškový systém : BALT po vyrovnání

NAVrhoVAL	VYPRAcoVAL	KONTroLOVAL	VEDoUcÍ ÚKOLU	<div>Ing. Josef ŠICO proj.dopravních staveb TLUMAČOV</div>	
ING.ŠICO	ING. FRÝDL		ING.ŠICO		
INVESTOR : ČR-Státní pozemkový úřad, Krajský pozemkový úřad pro Zlínský kraj Pobočka Zlín					
STAVBA PROTIEROZNÍ PŘÍKOPY A POLNÍ CESTY V K.Ú. HOSTIŠOVÁ SO 103 - POLNÍ CESTA C12				STUPĚŇ	DSP
				POČET A4	2A4
				MĚŘÍTKO	1 : 50
				DATUM	05/2024
				ZAK. Č.	2024/02/30
OBSAH VYKRESU	LAPAČ SPLAVENIN			ARCH. Č. 2024-02	CISLO VYKRESU D 103-07